

LINKY - CONDUITE FORCÉE



<https://www.jechange.fr/energie/electricite/guides/refuser-linky-4185>

Linky, le compteur d'Enedis



Déploiement : 2015 - 2021

Objectif : 35 millions de compteurs d'ici 2021 (90% des foyers).

Remplacement non facturés au client.

Les avantages pour le client

Relevé automatique de la consommation.

Adapter la puissance du compteur à distance.
(plus rapide et moins chère).

Maîtriser sa consommation.

Emménager en toute simplicité.

Avoir accès à de nouvelles offres.

COÛT DE L'AUGMENTATION DE PUISSANCE*



COÛT DE LA MISE EN SERVICE EN URGENCE LE JOUR MÊME



COÛT DE LA MISE EN SERVICE



Les avantages pour les collectivités

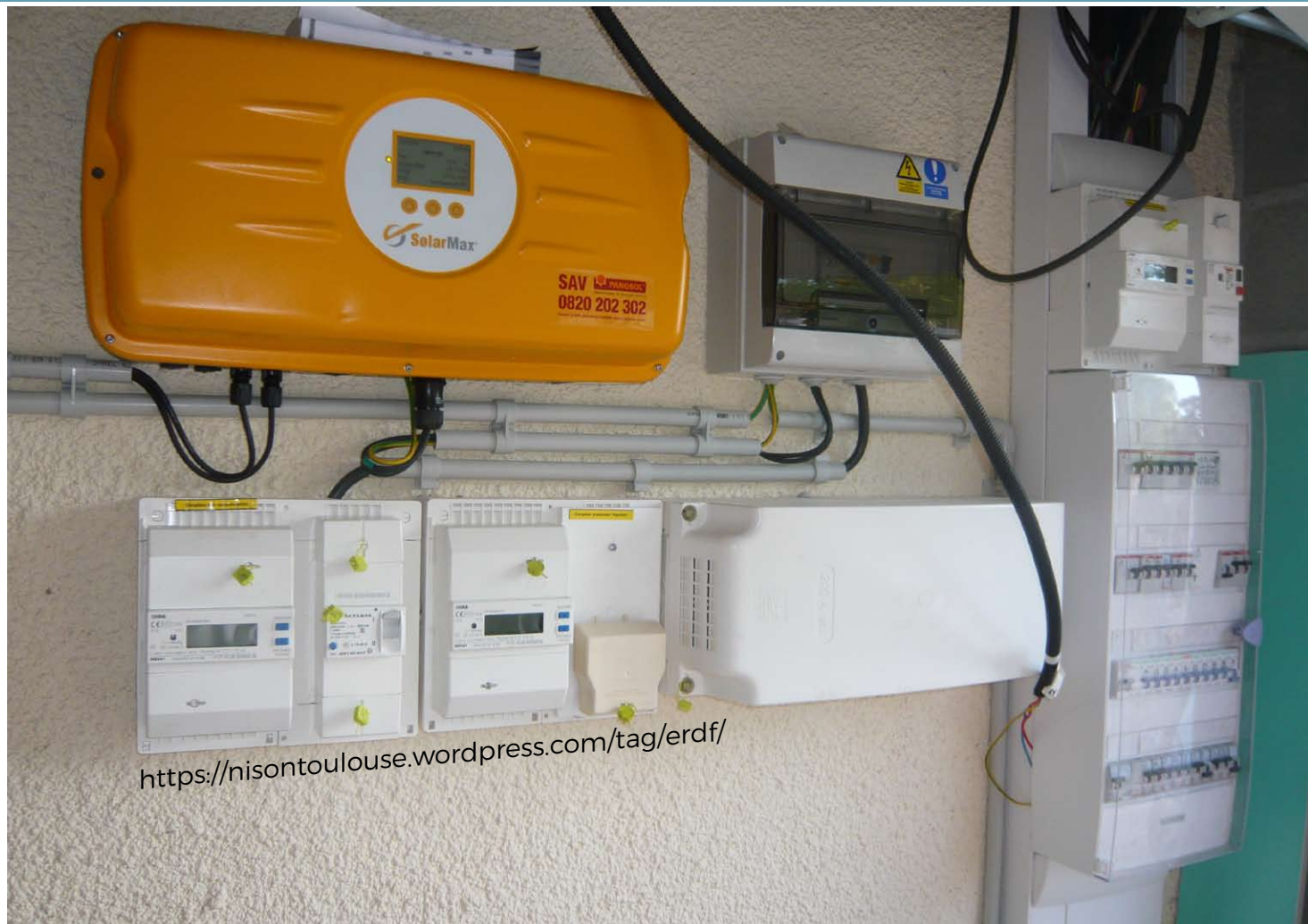
Un service public de l'électricité plus performant.

Mieux prévoir les investissements.

**Préparation des réseaux basse tension
à l'intégration des énergies renouvelables et des véhicules électriques.**

Les avantages pour les petits producteurs

1 seul compteur
achat/vente
économie de ~600€



Les avantages pour les fournisseurs

Un système de gestion plus fiable.

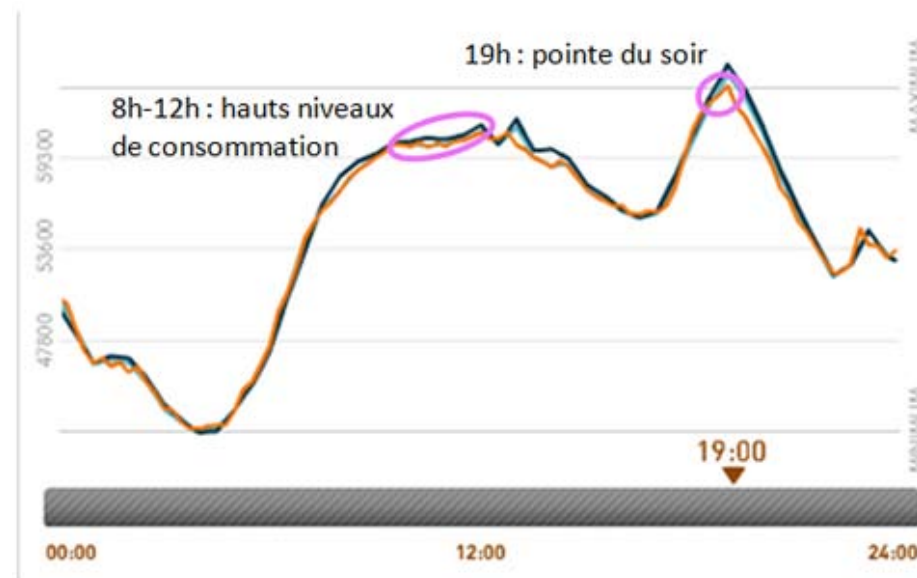
Diminution des coûts de gestion.
(automatique ou à distance)

Diminution des pertes.
(fraudes, erreurs de gestion)

Amélioration de la satisfaction client
(moins de réclamations « facturation »)

Amélioration de l'exploitation du réseau.
(localisation des incidents,
lissage des pics par effacement de consommation)

De nouvelles offres aux particuliers.

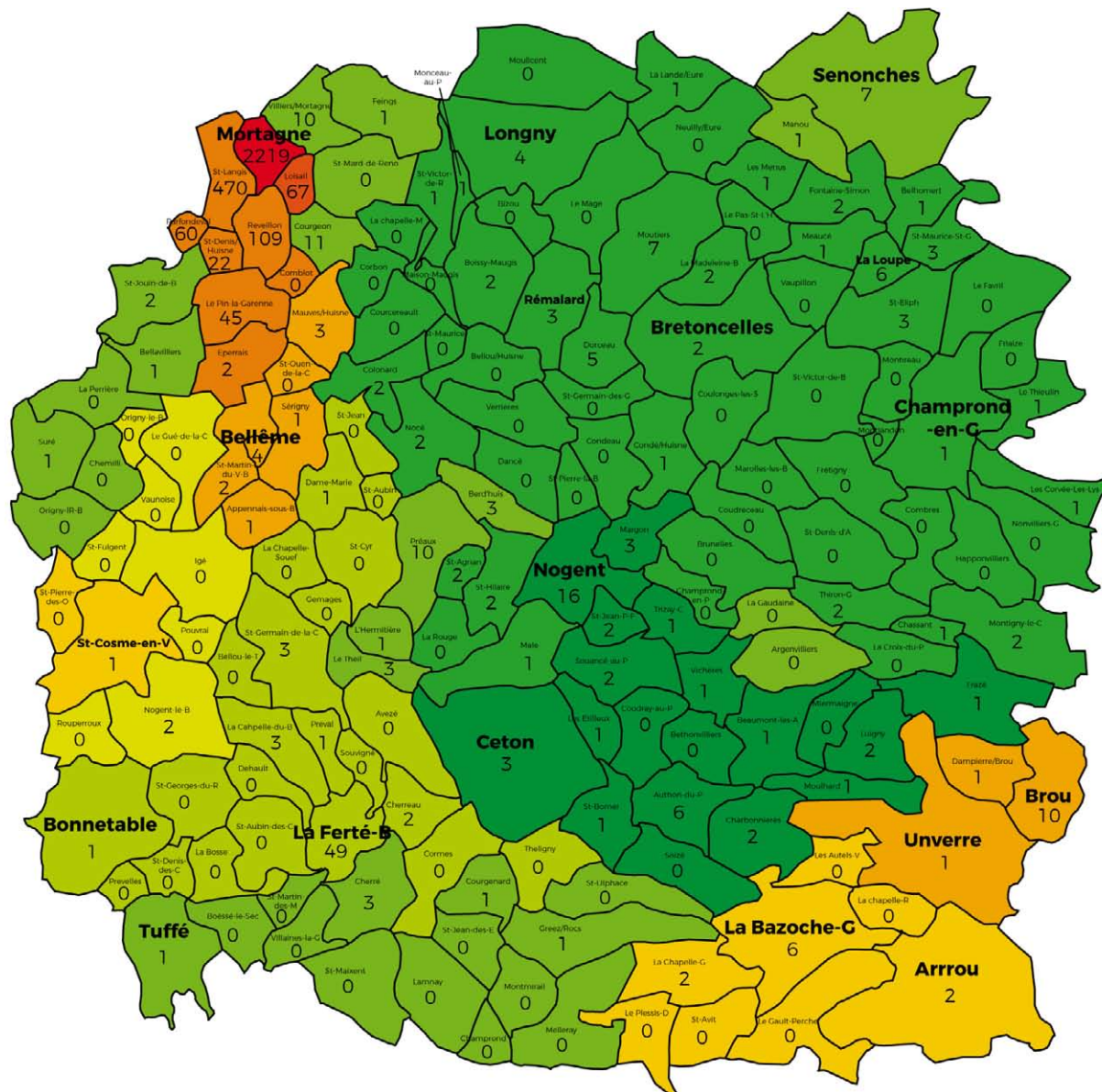


<http://blog.formatis.pro/effacement-de-consommation-delectricite>

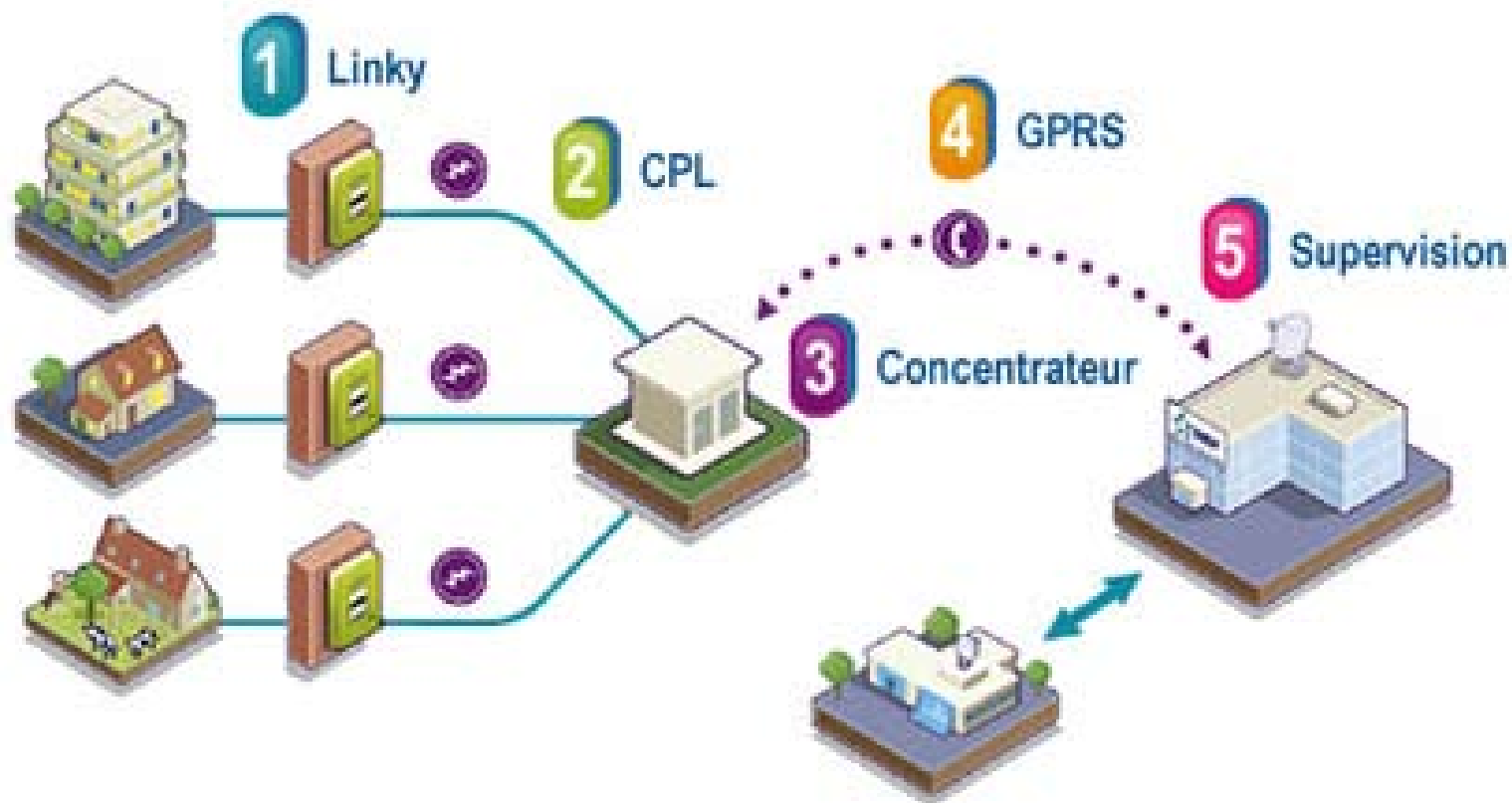
Le déploiement sur le territoire

2016
1^{er}Sem 2017
2^eSem 2017
1^{er}Sem 2018
2^eSem 2018
1^{er}Sem 2019
2^eSem 2019
1^{er}Sem 2020
2^eSem 2020
1^{er}Sem 2021
2^eSem 2021

Mortagne
2219
 Nombre de compteurs déjà installés sur la commune considérée



Fonctionnement technique

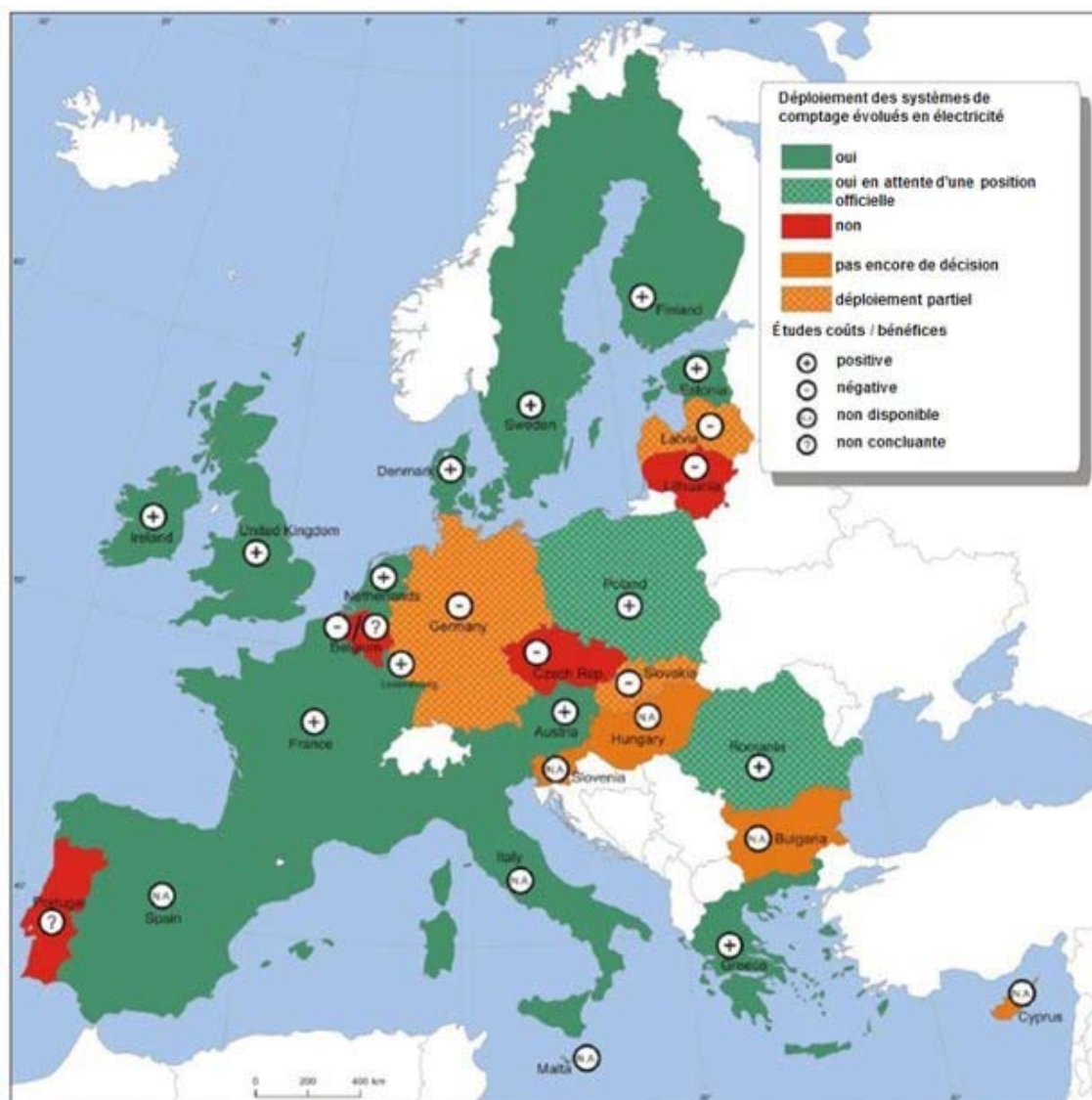


<http://www.cie.u.org/index.php/accueil/espace-info-energies/s-informer/234-novembre-2016-le-compteur-d-electricite-linky>

Pourquoi se méfier des compteurs communicants ?

Des pays renoncent au déploiement

La Belgique, l'Allemagne et l'Autriche, outre Atlantique, le Canada.



Pourquoi se méfier des compteurs communicants ?

416 communes françaises refusent l'installation du compteur linky sur leurs territoires.

Des procédures d'installation un peu musclées chez les particuliers.

Des pannes et des dysfonctionnements.

Des cas d'incendie.



Coût et retour sur investissement

150 - 300€ par compteur

Coût total : 5- 10 milliards d'euros

35 millions de compteurs actuels à recycler.

1,7 milliard d'€ d'économie

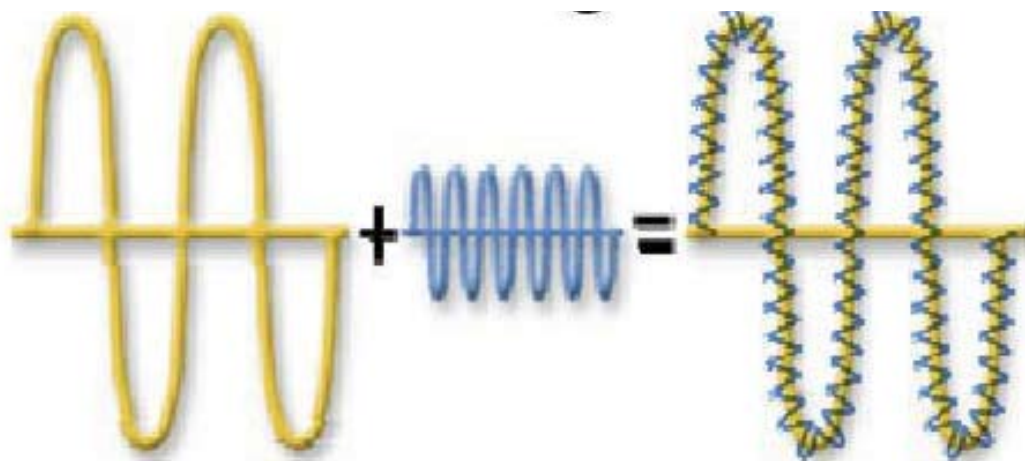
sur les emplois de releveurs de compteur.

**La « puissance réactive » est mesurée,
la consommation calculée sera plus importante.**

**Compteurs plus sensibles, abonnement
à une puissance supérieure parfois nécessaire**

L'inocuité du CPL

Le réseau électrique intérieur rayonne dans tout le logement.



Collecte de données

Une mesure de la consommation du foyer envoyée toutes les 10 minutes.
Vie privée ?

Des signatures électriques des appareils à leur allumage.

L'accord des propriétaires est nécessaire pour collecter les données.

« Pirater le CPL de son voisin, c'est simple comme un coup de jus »



Linky et Ecologie

Une consommation d'énergie non négligeable pour stocker l'afflux de données (big datas).

Problématique de recyclage des compteurs remplacés.



À qui appartiennent les compteurs ?

Les compteurs sont la propriété des communes.

La commune transfère sa compétence à un Syndicat départemental d'énergie. Les équipements sont mis à disposition du syndicat.



<https://floressas.jimdo.com/2017/02/12/la-fronde-anti-linky>

Assurances et Responsabilité

En cas de dégats, qui est responsable ?

Le propriétaire du compteur ?

Des pertes de stock déjà recensées chez des commerçants alimentaires.

Les risques sanitaires causés par les ondes électromagnétiques ne sont pas couverts par les assurances (dysfonctionnement de pacemaker).

Peut-on refuser le compteur Linky ?

OUI

pendant la phase de déploiement (jusqu'en 2021).

NON

si l'ancien compteur doit être changé pour panne.

Comment refuser le compteur Linky ?

Pas de procédure garantie.

Pour retarder l'installation :

Envoyer un courrier en recommandé avec accusé de réception, au maire et à Enedis, exprimant votre refus du compteur Linky.

Enedis : 34 Place des Corolles, 92400 Courbevoie

Faire rédiger par Huissier « une sommation de ne pas faire » et l'envoyer à Enedis ainsi qu'une copie au maire.

Possibilité d'actions groupées pour réduire les frais d'huissier

Fermer l'accès au compteur (pas au disjoncteur).

Quels sont les risques en cas de refus ?

Une facturation d'un « relevé spécial payant » au moins une fois par an (30,76€ dans le catalogue de prestations d'Enedis en 2017).

Des facturations plus élevées (déplacements de techniciens).

**La résiliation du contrat d'électricité,
(refus du libre accès au compteur).**

Procédure illégale en invoquant le service universel garanti.

PRIARTEM 5 cour de la ferme Saint Lazare 75010 PARIS Tél. : 01 42 47 81 54 contact@priartem.fr
Robin des toits 33 rue d'Amsterdam 75008 Paris Tél. : 01 47 00 96 33 contact@robindestoits.org